



La Lanterne

Bulletin Municipal de Bessy sur Cure

ÉDITO

Chères Bessyates, Chers Bessyats,

Le printemps est déjà bien entamé, les belles journées se suivent, annonciatrices des évènements et changements à venir.

Les derniers œufs de Pâques ramassés, le parc du plan d'eau se tient prêt, début juin, à accueillir de nouveau le marché estival, tant attendu par de nombreux habitants.

Le départ en retraite de Christine CUNY effectué, le gîte se réorganise autour de l'arrivée d'Emilie RONCERAY, la nouvelle gestionnaire.

Le nouvel espace récupéré par la commune, entre le terrain de jeux et la Cure, sera le point de départ de futures ouvertures et aménagements autour de la mairie.

Ensuite, de nombreux éléments nous amènent à ce constat simple : notre commune attire de plus en plus l'attention. Les nombreuses personnes extérieures que je reçois au titre de l'action communale sont toutes séduites par notre village.

De nombreux pèlerins, randonneurs, scolaires convergent vers Bessy sur Cure pour y faire une halte et profiter d'un cadre apaisant et verdoyant.



De par sa position géographique, sur ou à proximité d'un axe de communication, Bessy a toujours été un village d'accueil et se doit de garder un esprit d'ouverture, mais la commune se doit également d'encadrer ces visites et de poser des limites.

Pour rendre notre village encore plus accueillant et fleuri, après la tonte et la taille, les travaux de plantation viennent de démarrer. Une sélection de nouvelles variétés de plantes, d'arbres ira embellir les pots, les massifs ainsi que les zones nouvellement créés.

Souhaitant vous voir nombreux participer aux différentes manifestations organisées par les associations et la commune, je vous souhaite, à l'occasion des beaux moments qui s'annoncent, de profiter pleinement du cadre de vie offert par notre village.

Très chaleureusement.

François LECESTRE

*Pour recevoir désormais votre Lanterne au format numérique (par email), à la place de la version papier, rien de plus simple :
Un petit coupon est à votre disposition en mairie, un joli geste pour la planète.*

LE GITE COMMUNAL

En remplacement de Christine CUNY, **Emilie RONCERAY** est la nouvelle gestionnaire du gîte. Cette mère de 3 enfants, habitante de Bessy, s'est vite habituée à ses nouvelles fonctions grâce aux conseils avisés de Christine et à l'encadrement de Claudette DELAUNAY, la première adjointe.

Ce moment charnière était propice à une réorganisation, plusieurs conseillères ont effectué un inventaire et différents achats de matériel et d'éléments de couchage sont en cours.



PLANTATIONS

Les plantes fleuries, que nous avons sélectionnées sur place à Joigny dans les serres du producteur, sont enfin arrivées. Jean Marc et Damien les ont disposées avec goût et discernement dans les grands pots et dans de nouvelles zones soigneusement préparées à l'avance, comme le long des murs sur les trottoirs étroits ou autour du tilleul place de l'église.



POT DE DEPART



Vous avez été nombreux à venir partager un très bon moment, en l'honneur de Christine, autour du verre de l'amitié, offert par la municipalité, en collaboration avec les associations, et célébrer ainsi le début de sa vie de retraitée.

A cette occasion, une carte cadeau lui a été remise par la commune, en complément d'Athos, le petit Golden retriever offert grâce à la collecte organisée par les associations.

Nous lui souhaitons une retraite épanouissante, de profiter de cette nouvelle liberté et réaliser de nombreux projets

ETAT CIVIL

ERRATUM

Lors de la précédente LANterne, une faute a été commise sur le nom de notre regretté ami Alain FAVRET. Nous prions ses proches de bien vouloir nous en excuser.

Nos chers disparus : Madame SAVALL Gabrielle décédée le 25 Janvier 2025



HOMMAGE A ANNICK AUGÉ

En fin d'année dernière, le 20 novembre 2024, disparaissait Madame Annick Augé à l'âge de 92 ans. Elle fut inhumée au cimetière de Bessy le 26 du même mois, en présence de représentants de la mairie et des associations.

Descendante d'une très ancienne famille Bessyates, elle est toujours restée très attachée à notre village. Un de ses ancêtres, Jean Jacques Merland est né à Bessy le 20 nivôse 1797 et s'y est marié le 1er mai 1819. A partir de 1852, il vivait au 32 grande rue, son fils Jacques construira une maison au n° 30 en 1890. Cette dernière maison est toujours restée à la famille et Madame Augé y séjournait régulièrement surtout à la belle saison.

Représentante d'une famille historique du village, elle a toujours apporté son soutien à la commune et aux associations. A ce titre, nous tenions, par ce petit article à lui rendre hommage et à exprimer notre profonde tristesse à ses proches.

LE MARCHE ESTIVAL

Les associations (AFLC et ASPE) et la Mairie ont le plaisir de vous annoncer le grand retour du marché estival le **mercredi 4 juin de 17H00 à 21H00**.

Ce marché, de responsabilité communale mais de gestion associative, se tiendra **tous les mercredis** de l'été jusqu'à la fin août.

La plupart des commerçants de l'année dernière ont reconduit leur participation et nous avons validé la demande de deux nouveaux.

Des tables, des barbecues, les bénévoles et les commerçants seront à votre disposition pour vous restaurer sur place.

La nouveauté de l'année, une scène ouverte mise à la disposition de tout musicien ou groupe désirant se faire entendre, sous réserve de convenir d'une date.

Nous serons heureux de vous y retrouver, nombreux, dans une ambiance festive, gustative et conviviale.





COMMEMORATION DU 8 MAI 1945

Ce 8 mai marquait le 80ème anniversaire de la capitulation allemande et de l'arrêt de la seconde guerre mondiale. Le souvenir de ces sombres évènements étant de plus en plus lointain il est important de le ranimer régulièrement en particulier en destination des jeunes générations.

C'est pourquoi, en complément des discours, lectures du maire et de la première adjointe, Alice, enfant de la commune, nous a lu une lettre de déporté très touchante.

LA CHASSE AUX OEUF DE PAQUES

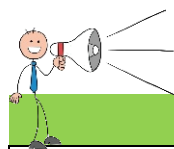
Cette année encore, pour la plus grande joie des enfants, des parents et des organisateurs, les cloches ont été généreuses sur notre beau plan d'eau. Une belle récolte.

Merci à l'Association des Fêtes, des Loisirs et de la Culture pour cet évènement tant attendu des enfants et annonciateur du printemps.



EVENEMENTS A VENIR...

(Mairie, AFLC, ASPE)



Date	Evènement
JUIN - JUILLET - AOUT tous les mercredis de 17 à 21 heures (à partir du 04 juin 2025)	Marchés estivaux
13 juillet 2025	Repas champêtre et lanternes
14 juillet 2025	Vin d'honneur
15 aout 2025	Vide grenier + restauration